

Приложение 2
к приказу Минприроды России
от 09.11.2020 N 910

УТВЕРЖДАЮ:

Заместитель министра природных ресурсов
Курской области

должность

Репринцев Д.Д.

фамилия, имя и отчество (при наличии)

5.09.2023

дата

Акт
лесопатологического обследования № 2023-6/12
лесных насаждений Льговского лесничества
Курской области

Способ лесопатологического обследования: Визуальное
Инструментальное V

Место проведения:

Участковое лесничество	Урочище (дача)	Квартал (кварталы)	Выдел (выделы)	Площадь, га	ЛП выдел	Площадь ЛП выдела
Коньшевское	-	232	6	13	1	7

Лесопатологическое обследование проведено на общей площади 7 га.

Репринцев Д.Д.

2. Инструментальное (детальное) обследование лесных насаждений.

2.1 Лесничество: Льговское, уч. лесничество: Конышевское,
участок: -, кв. 232 выд. 6 ЛП выдел: 1.

Наличие ограничений или особенностей участка, влияющих на назначение СОМ:
имеется угроза возникновения очагов вредных организмов; имеется угроза увеличения
пожарной опасности в лесах.

2.2. Фактическая таксационная характеристика лесного насаждения соответствует
таксационному описанию.

2.3. Состояние насаждения: с нарушенной устойчивостью.

2.4 СКС насаждения: 2,51. Причины ослабления, повреждения насаждения: опёнок (код
467); воздействия сильных ветров прошлых лет, повлекшие наклон более 10° , изгиб или
вывал деревьев (код 821). Данные причины определены по следующим признакам:
ажурность кроны; обрыв корней (вывал) свежий; обрыв корней (вывал) прошлых лет;
слом ствола под кроной свежий; наличие гнили.

2.4.1 Заселено (отработано) стволовыми вредителями:

Вид вредителя	Порода	Встречаемость заселенных деревьев, % от запаса породы	Встречаемость отработанных деревьев, % от запаса породы	Степень заселения лесного насаждения
1	2	3	4	5
-	-	-	-	-
-	-	-	-	-
-	-	-	-	-
-	-	-	-	-
-	-	-	-	-
-	-	-	-	-

2.4.2 Повреждено огнем:

Вид пожара	Порода	Состояние корневых лап		Состояние корневой шейки		Высушивание луба		Обугленность древесины более 1/3 высоты ствола	
		% поврежденных огнем корней	% деревьев с данным повреждением	Обугленность древесины шейки по окружности	% деревьев с данным повреждением	по окружности (1/4; 1/2; 3/4; более 3/4)	% деревьев с данным повреждением	по окружности ствола (< 1/2; > 1/2)	% деревьев с данным повреждением
1	2	3	4	5	6	7	8	9	10
	-								
	-								
	-								
	-								
	-								

2.4.3 Поражено болезнями:

Болезнь/возбудитель	Порода	Встречаемость % от запаса насаждения	Степень поражения лесного насаждения
1	2	3	4
Опёнок	Я,Б,Д,Кл	46,9	Сильная
-	-	-	-
-	-	-	-
-	-	-	-
-	-	-	-
-	-	-	-

2.5. Выборке подлежит 14,3 % деревьев по запасу, в том числе:

без признаков ослабления 0 %,

ослабленных 0 %,

сильно ослабленных 0 %,

усыхающих 0 %,

свежего сухостоя 0 %,

свежего ветровала 5,7 %,

свежего бурелома 2,1 %,

старого сухостоя 1,3 %,

старого ветровала 5,2 %,

старого бурелома 0 %.

2.6. Полнота лесного насаждения после уборки деревьев, подлежащих рубке, составит: 0,5.

Критическая полнота для данной категории лесных насаждений и преобладающей породы составляет 0,3.

Заключение к инструментальному обследованию участка

На участке имеется насаждение с нарушенной устойчивостью, в целях улучшения санитарного и лесопатологического состояния участка назначается проведение ВСП на площади 7 га. Вырубаемый запас составляет 172,08 куб.м

Участковое лесничество	Урочище (дача)	Квартал	Выдел	Площадь выдела, га	ЛП выдел	Площадь ЛП выдела	Вид мероприятия	Площадь мероприятия, га	Порода	Доля выбираемой древесины по запасу, %	Рекомендуемый срок проведения мероприятия
1	2	3	4	5	6	7	8	9	10	11	12
Коньшевское		232	6	13	1	7	ВСП	7	Я, Б, Кл.	14,3	2023 - 2024 год

Ведомость перечета деревьев, назначенных в рубку, и абрис лесного участка прилагаются (прил. 2 и 3 к данному акту).

Рекомендации по проведению мероприятий, не относящихся к мероприятиям по предупреждению распространения вредных организмов: нет.

Дата проведения обследований: 24.08.2023 года.

Дата составления документа: 04.09.2023 года.

Исполнитель работ по проведению ЛПО:

ФИО: Оруджов Ю.С.

Организация: филиал ФБУ "Рослесозащита" - "ЦЗЛ Воронежской области"

Должность: ведущий инженер

Подпись

Телефон: 89081342473

Результаты проведения лесопатологического обследования
лесных насаждений за 24.08.2023 года.

Субъект Российской Федерации: Курская область. Лесничество (лесопарк): Льговское.
Участковое лесничество: Коньшинское. Урочище (лесная дача): -

Номер квартала	Номер выдела	Площадь выдела, га	Целевое назначение лесов	Категория защитных лесов	ОЗУ	Номер лп выдела	Площадь лп выдела, га	Таксационная характеристика лесного насаждения									Число деревьев на пробе, шт.	Распределение деревьев по категориям состояния, % от запаса												Причина ослабления, повреждения	Подлежит рубке, % от запаса	Назначенные мероприятия											
								состав	порода	возраст	средняя высота, м	средний диаметр, см	тип леса	полнота	бонитет	запас, куб. м/га		без признаков ослабления		ослабленные		сильно ослабленные		усыхающие		свежий сухой	свежий ветровал	свежий бурелом	старый сухой			старый ветровал	старый бурелом										
																		Н	Р	Н	Р	Н	Р	Н	Р																		
																																		Н	Р	Н	Р	Н	Р	Н	Р		
1	2	3	4	5	6	7	8	9	10	11	12	13	14	15	16	17	18	19	20	21	22	23	24	25	26	27	28	29	30	31	32	33	34	35	36								
232	6	13	Защитные	Противопожарные леса	нет	1	7	5ЯО2КЮ2Б1ДБН	Всего	80	24	28	ДБС В	0,6	2	170	143	24,4		29,3		32,0							5,7	2,1	1,3	5,2		467,821	14,3	ВСП	7						
									Я	-	-	-	-	-	-	-		21,3		35,0		21,3						11,1	2,6	2,6	6,1									22,4			
									Б	-	-	-	-	-	-	-		16,3		16,3		57,8									9,6									9,6			
									Кл	-	-	-	-	-	-	-		34,7		30,7		30,7									3,9									3,9			
									Д	-	-	-	-	-	-	-		40,5		25,7		33,8																					
										-	-	-	-	-	-	-																											
										-	-	-	-	-	-	-																											
										-	-	-	-	-	-	-																											
										-	-	-	-	-	-	-																											
										-	-	-	-	-	-	-																											

Условные обозначения: Н - деревья не подлежат рубке; Р - деревья подлежат рубке.
Исполнитель работ по проведению лесопатологического обследования:

Оруджов Ю.С.

Дата составления документа: 04.09.2023 года. Тел. 89081342473

ВРЕМЕННАЯ ПРОБНАЯ ПЛОЩАДЬ № 1, 2, 3, 4, 5, 6, 7, 8

1.1 Субъект Российской Федерации: Курская область.

Лесничество (лесопарк): Льговское.

Участковое лесничество: Конышевское.

Урочище (лесная дача): -.

Квартал: 232. Выдел: 6. Площадь выдела: 13 га.

Лесопатологический выдел: 1. Площадь ЛП выдела: 7 га.

1.2 Метод перече́та: круговые площадки постоянного радиуса.

Количество лент/площадок: 8.

Размеры площадок: радиус 13,8 м.

Размер временной пробной площади: 0,48 га.

1.3 Фактическая таксационная характеристика насаждения:

состав: 5ЯО2КЛО2Б1ДБН; возраст: 80 лет; тип леса: ДБСВ; бонитет: 2.

запас на га: 170; полнота: 0,6; возобновление: отсутствует.

1.4 Номер очага вредных организмов: б/н.

Тип очага вредных организмов: -.

Фаза развития очага вредных организмов: -.

1.5 Причины ослабления, повреждения насаждения и время: опёнок (код 467); воздействия сильных ветров прошлых лет, повлекшие наклон более 10°, изгиб или вывал деревьев (код 821). Время повреждения: 2020-2022 гг. Состояние насаждения: с нарушенной устойчивостью, СКС насаждения 2,51.

1.6 Назначенные мероприятия: ВСП.

Исполнитель работ по проведению лесопатологического обследования:

Оруджов Ю.С. _____

Дата составления документа: 04.09.2023 года. Тел. 89081342473

ВЕДОМОСТЬ ПЕРЕЧЕТА ДЕРЕВЬЕВ

Итоговая ведомость по насаждению. СКС насаждения: 2,51.

Ступени толщины см	Количество деревьев по категориям состояния, шт.																Всего	
	1		2		3		4		5		5 (а,б,в)			5 (г,д,е)			шт./ куб.м.	в т.ч. подлежит рубке, %
	Н	З	Н	З	Н	З	Н	З	Н	З	Н	З	О	Н	З	О		
1	2	3	4	5	6	7	8	9	10	11	12	13	14	15	16	17	18	19
12					1												1	
16	1		1		2												4	
20	3		4		4						1						12	0,7
24	10		12		11						3			3			39	4,2
28	13		15		16						5			4			53	6,3
32	7		9		9						2			2			29	2,8
36	1		1		2												4	
40					1												1	
итого, шт	35		42		46						11			9			143	20
итого, куб.м.	20,2		24,3		26,5						6,4			5,4			82,8	11,8
итого, куб.м. %	24,4		29,3		32						7,8			6,5			100	14,3

Причины назначения в рубку деревьев категорий состояния:

1	
2	
3	
4	

Порода: Я. СКС породы: 2,67.

Ступени толщины см	Количество деревьев по категориям состояния, шт.																Всего	
	1		2		3		4		5		5 (а,б,в)			5 (г,д,е)			шт./ куб.м.	в т.ч. подлежит рубке, %
	Н	З	Н	З	Н	З	Н	З	Н	З	Н	З	О	Н	З	О		
1	2	3	4	5	6	7	8	9	10	11	12	13	14	15	16	17	18	19
16	1		1		1												3	
20	1		2		1						1						5	1,4
24	4		7		4						3			2			20	7
28	5		9		5						4			3			26	9,9
32	3		5		3						2			1			14	4,2
36	1		1		1												3	
-																		
-																		
итого, шт	15		25		15						10			6			71	16
итого, куб.м.	9		14,8		9						5,8			3,7			42,3	9,5
итого, куб.м. %	21,3		35		21,3						13,7			8,7			100	22,4

Причины назначения в рубку деревьев категорий состояния:

1	
2	
3	
4	

Порода2: Б. СКС породы: 2,7

Ступени толщины см	Количество деревьев по категориям состояния, шт																Всего	
	1		2		3		4		5		5 (а,б,в)			5 (г,д,е)			шт./ куб.м	в т.ч. подлежит рубке, %
	Н	З	Н	З	Н	З	Н	З	Н	З	Н	З	О	Н	З	О		
1	2	3	4	5	6	7	8	9	10	11	12	13	14	15	16	17	18	19
12					1												1	
16					1												1	
20	1		1		2												4	
24	2		2		4									1			9	3
28	2		2		6									1			11	2,9
32	1		1		3									1			6	2,9
36					1												1	
40					1												1	
-																		
-																		
итого, шт	6		6		19									3			34	3
итого, куб.м	2,9		2,9		10,3									1,7			17,8	1,7
итого, куб.м	16,3		16,3		57,8									9,6			100	9,6

Причины назначения в рубку деревьев категорий состояния:

1

2

3

4

Порода3: Кл СКС породы 2,08

Ступени толщины см	Количество деревьев по категориям состояния, шт																Всего	
	1		2		3		4		5		5 (а,б,в)			5 (г,д,е)			шт./ куб.м	в т.ч. подлежит рубке, %
	Н	З	Н	З	Н	З	Н	З	Н	З	Н	З	О	Н	З	О		
1	2	3	4	5	6	7	8	9	10	11	12	13	14	15	16	17	18	19
20	1		1		1												3	
24	2		2		2												6	
28	4		3		3						1						11	3,8
32	2		2		2												6	
-																		
-																		
-																		
-																		
-																		
-																		
итого, шт	9		8		8						1						26	1
итого, куб.м	5,3		4,7		4,7						0,6						15,3	0,6
итого, куб.м	34,7		30,7		30,7						3,9						100	3,9

Причины назначения в рубку деревьев категорий состояния:

1

2

3

4

Порода4: Д. СКС породы: 1,93.

Ступени толщины см	Количество деревьев по категориям состояния, шт.																Всего	
	1		2		3		4		5		5 (а,б,в)			5 (г,д,е)			шт./ куб.м.	в т.ч. подлежит рубке, %
	Н	З	Н	З	Н	З	Н	З	Н	З	Н	З	О	Н	З	О		
1	2	3	4	5	6	7	8	9	10	11	12	13	14	15	16	17	18	19
24	2		1		1												4	
28	2		1		2												5	
32	1		1		1												3	
-																		
-																		
-																		
-																		
-																		
-																		
-																		
итого, шт	5		3		4												12	
итого, куб.м.	3		1,9		2,5												7,4	
итого, куб.%%	40,5		25,7		33,8												100	

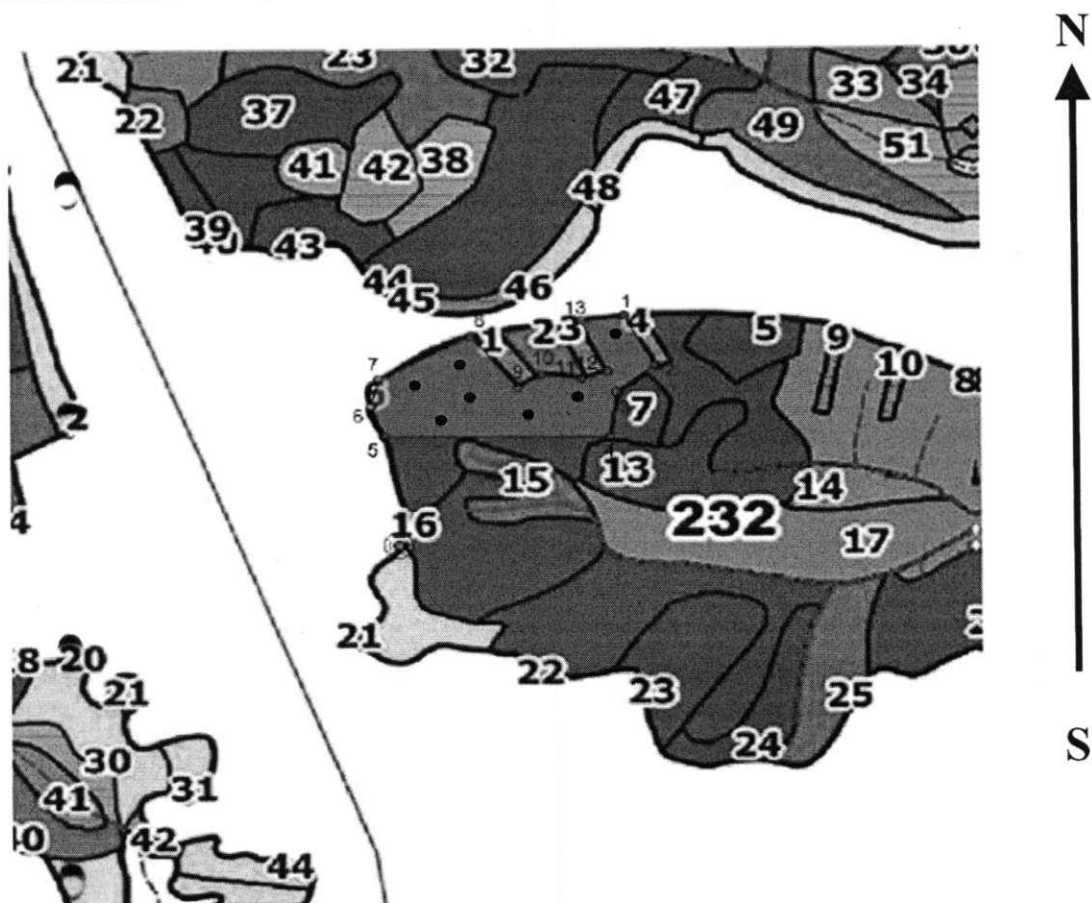
Причины назначения в рубку деревьев категорий состояния:

1	
2	
3	
4	

Приложение 3
к акту лесопатологического обследования № _____
утвержденному Приказом
Минприроды России
от 09.11.2020 №910

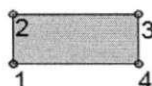
Абрис участка леса

Масштаб 1:10000

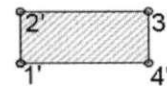


Условные обозначения:

обследуемая площадь



неэксплуатационная площадь



круговые площадки



№ квартала	№ выдела	№ ЛП выдела	Размеры ленты (круговой площадки) перече́та					Координаты ПП	
			№ круговой площадки	Длина, м	Ширина, м	Радиус, м	Площадь, га		
232	6	1	1	-	-	13,8	0,06	51,699452	35,399311
			2	-	-	13,8	0,06	51,699745	35,397193
			3	-	-	13,8	0,06	51,699412	35,396067
			4	-	-	13,8	0,06	51,699116	35,395503

		5	-	-	13,8	0,06	51,698921	35,39476
		6	-	-	13,8	0,06	51,699032	35,393656
		7	-	-	13,8	0,06	51,698991	35,391988
		8	-	-	13,8	0,06	51,700945	35,396607

Пространственное размещение лесопатологических выделов

Номера точек	Координаты		Длина, м
1->2	51,85561°	35,45471°	115
2->3	51,8547°	35,45551°	90
3->4	51,8542°	35,45449°	92
4->5	51,85337°	35,45432°	411
5->6	51,85337°	35,44834°	67
6->7	51,85394°	35,448°	57
7->8	51,85444°	35,44819°	190
8->9	51,85524°	35,45064°	137
9->10	51,85429°	35,4519°	51
10->11	51,85453°	35,45253°	74
11->12	51,85444°	35,45359°	49
12->13	51,85458°	35,45426°	114
13->1	51,85551°	35,45356°	80

Исполнитель работ по проведению лесопатологического обследования:

Оруджов Ю.С.

Дата составления документа: 04.09.2023 года. Тел. 89081342473

: N : Пло- : Состав. Подрост, по: Я: Вы- : Эле- : Воз: Вы- : Ди: Кл: Гр: Бо: Тип : Полн: Запас сырораств. : Кл: Запас на выделе, дес. М3 :
: вы- : шадь, : длесок покров, поч: : со- : мент: : : : ас: уп: : : ота : леса, дес. М3 : ас: :
: де- : : ва, рельеф, особенн: Р: та : : ра : со- : ам: с : па: ни: леса : : : с : су- : ре- : еди- : захламлен. : Хозяйственные :
: ла : га : ости выдела. Отмет: : : ле- : : : : : : Сумм: на : общий: в т.ч: : хо- : : ни- : : :
: : : ка о порослевом : У: я- : са : ст : та : ет: во: во: те: : а пл: : : по : то: стоя: дин : ных : : : мероприятия :
: : : происх. Наимен. кат: : ру- : : : : зр: зр: : ТЛУ : оша- : 1 : на : сос- : ва: : : : общий: лик- : :
: : : ег. незалес. земель: С: са- : : : : р : ас: ас: т : дей : : : тав- : рн: : : де- : : : :
: : : Хар. лесных культур : : : : : та: та: : : сече: га : выдел: ляю- : ос: : : ревь: : вида: :
: : : Кадастров. оценка : : : : : : : : ний : : : шим : ти: : : : ев : : : : :
: 1 : 2 : : 3 : : 4 : 5 : 6 : 7 : 8 : 9 : 10 : 11 : 12 : 13 : 14 : 15 : 16 : 17 : 18 : 19 : 20 : 21 : 22 : 23 : 24 : :

1	,5	несомкнувшиеся культуры																										УХ.ЗА Л/К РУЧ
		10ДБ					ДБ	1			2	ДСН	80															ДОПОЛНЕН.Л/К
		пней 300 шт/га										Д2																
		склон Ю -5																										
		культуры-12 г., ВСПАШ.БОРОЗД., ПОСАДКА РУЧНАЯ, состояние УДОВЛЕТВОРИТЕЛЬНЫЕ																										
2	,9	50С1Б2Я01ДБН1КЛО	1	23	ОС	65	25	44	7	4	1	ДСН	,6	21	19		9	3	1									
		Б						24	32			Д2																
		ЯО						21	22																			
		ДБН						19	32																			
		КЛО						18	20																			
		подлесок: ЛЩ СР.ГУСТ																										
		склон Ю -5																										
		повреждение ФИТОВРЕДИТЕЛИ, ОСИНА, СРЕДНЯЯ, СТВОЛОВАЯ ГНИЛЬ																										
		СОСТАВ НЕОДНОРОДНЫЙ																										
3	,4	несомкнувшиеся культуры																										ОСВЕТЛЕНИЕ
		10ДБ					ДБ	1			2	ДБСВ	80															40%
		возобновление										Е2																
		10ОС					ОС	2	2	2			1,0	1														
		пней 300 шт/га																										
		склон Ю -5																										
		культуры-12 г., ВСПАШ.БОРОЗД., ПОСАДКА РУЧНАЯ, состояние УДОВЛЕТВОРИТЕЛЬНЫЕ																										
4	,2	несомкнувшиеся культуры																										ОСВЕТЛЕНИЕ
		10ДБ					ДБ	2			2	ДБСВ	80															40%
		возобновление										Е2																
		4Б2ОС2КЛО2ЯО					Б	2	2	4			,6	1														
							ОС																					
							КЛО																					
							ЯО																					
		пней 200 шт/га																										
		подлесок: ЛЩ ГУСТОЙ																										
		склон Ю -5																										
		культуры-11 г., ВСПАШ.БОРОЗД., ПОСАДКА РУЧНАЯ, состояние УДОВЛЕТВОРИТЕЛЬНЫЕ																										
5	2,0	5ЯОЗКЛО1ДБН1В	1	17	ЯО	35	18	18	2	1	1	ДБСВ	,7	13	26		13		2									
							КЛО					Е2																
							ДБН										8											
							Б										3											
								19	20								2											
		единичные деревья																										
		8В1ДБН1ЯО+ОС					Б	80	24	36																		
							ДБН																					
							ЯО																					
		подлесок: ЛЩ ГУСТОЙ																										
		склон ЮВ-10																										
		СОСТАВ НЕОДНОРОДНЫЙ,																										
6	13,0	5ЯО2КЛО2Б1ДБН+ИЛ	1	23	ЯО	80	24	28	4	2	2	ДБСВ	,6	17	221		111											
							КЛО					Е2					44											
							Б										44											
							ДБН										22											
							ИЛ	55																				
		подлесок: ЛЩ ВРК ГУСТОЙ																										
		склон ЮВ-10																										
		СОСТАВ НЕОДНОРОДНЫЙ																										
7	1,1	4ЯО2КЛО4Б+ИВД	1	12	ЯО	20	12	12	1	1	1	ДБСВ	,7	7	8		3											
							КЛО					Е2					2											

МИНИСТЕРСТВО ПР
Зам. м
Д.Д.Рен

